

# 花样缝电脑平缝机 A6 Series

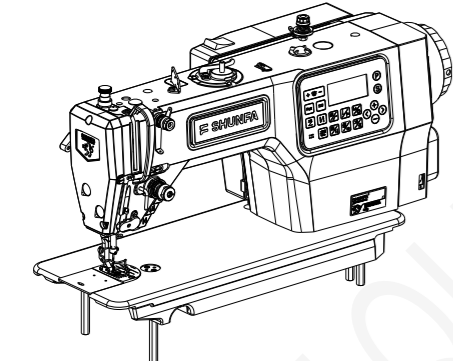
Computerized special stitch pattern lockstitch sewing machine

## 使用说明书

## OPERATION MANUAL

## 零件手册

## PARTS BOOK



### 重要安装事项

为了使正确操作本机,须对本机的各种功能充分了解,以便安全操作。使用前请仔细阅读使用说明书。我们希望您能长期愉快地使用本机。请保存好说明书,以备查阅。

- 1. 无论您何时使用本机,须了解基本的安全事项,包括但不限于下列事项。
2. 递读所有说明,并保存好使用说明书。如果需要,请随时翻阅。
3. 使用本机前,必须弄清与本机有安全关联。标准在您的国家是否适用。
4. 使用本机前或使用本机时,所有安全装置必须配备齐全。机器运转时,无安全装置属违章操作,决不允许。
5. 操作人员必须经过适当的培训。
6. 为了您的人身安全,我们建议您戴上防护眼镜。
7. 下列情况下,请关闭电源开关或拔下电源插头:
7-1 机针穿线和换梭心;
7-2 更换机针、压脚、针板、送料牙、布料导板等;
7-3 进行维修时;
7-4 操作无人时。
8. 在机器加油时,若不小心让油接触眼睛、皮肤或咽下机油或润滑油,请立即清洗被沾染部位或去医院检查。
9. 无论机器运转与否,严禁乱动机器零件和配套装置。
10. 机器的维修、改造和调整等工作必须由专业技术人员进行。
11. 应由专业维修人员进行一般的维修和检查项目。
12. 必须在专业维修人员或专业技术人员的指导下进行有关电器部件的维修。任何电器部件一经发现受损,立即停止机器运转。
13. 使用期间要定期全面彻底清洗机器。
14. 正确操作本机时,必须进行试运行,工作场所远离强噪声源,如高频电焊机。
15. 由电气人员选择合适的插头和有地的插座。
16. 若需要改造或改进本机,请采用有效可行的安全措施。本公司对此而产生的伤害不承担责任。
17. 本机只适用于专业缝纫。
18. 两种警告提示符:

操作人员或维修人员请注意

特别注意事项

### IMPORTANT SAFETY INSTRUCTIONS

To get the most out of the many functions of this machine and operate it safely, it is necessary to use this machine correctly. Please read this Instruction Manual carefully before use. We hope you will enjoy the use of your machine for a long time. Please remember to keep this manual in a safe place.

- 1. Observe the basic safety measures, including, but not limited to the following ones, whenever you use the machine.
2. Read all the instructions, including, but not limited to this Instruction Manual before you use the machine. In addition, keep this Instruction Manual so that you may read it at any time when necessary.
3. Use the machine after it has been ascertained that it conforms with safety rules/standards valid in your country.
4. All safety devices must be in position when the machine is ready for work or in operation. The operation without the specified safety devices is not allowed.
5. This machine shall be operated by appropriately-trained operators.
6. For your personal protection, we recommend that you wear safety glasses.
7. For the following, turn off the power switch or disconnect the power plug of the machine from the receptacle.
7.1 For threading needle(s) and replacing bobbin.
7.2 For replacing part(s) of needle, presser foot, throat plate, feed dog, cloth guide etc.
7.3 For repair work.
7.4 For when leaving the working place of when the working place is unattended.
8. If you should allow oil, grease, etc. used with the machine and devices to come in contact with your eyes or skin or swallow any of such liquid by mistake, immediately wash the contacted areas and consult a medical doctor.
9. Tampering with the live parts and devices, regardless of whether the machine is powered, is prohibited.
10. Repairing, reforming and adjustment works must only be done by appropriately trained personnel.
11. General maintenance and inspection works have to be done by appropriately trained personnel.
12. Repair and maintenance works of electrical components shall be conducted by qualified electric technicians or under the audit and guidance of specially skilled personnel. Whenever you find a failure of any of electrical components, immediately stop the machine.
13. Periodically clean the machine through the period of use.
14. Grounding the machine is always necessary for the normal operation of the machine. The machine has to be operated in an environment that is free from strong noise sources such as high-frequency welder.
15. An appropriate power plug has to be attached to the machine by electric technicians. Power plug has to be connected to grounded receptacle.
16. Remodel or modify the machine in accordance with the safety rules/standards while taking all the effective safety measures. We assume no responsibility for damage caused by reforming or modification of the machine.
17. The machine is only allowed to be used for the scope intended. Other used are not allowed.
18. Warning hints are marked with the two shown symbols.

Danger of injury to operator or service staff

Items requiring special attention

### 安全操作事项 FOR SAFE OPERATION

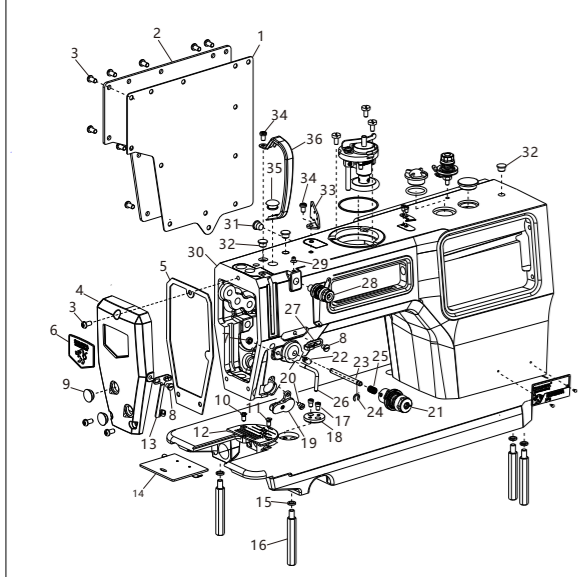
1. 为避免触电,请不要打开机器的电箱盖,也不要接触电箱内部组件。
2. 为避免电击伤害,请勿将手指伸入机器的电箱盖内,以免接触到内部的电气元件。
3. 为避免人身伤害,请勿在机器运转时,将手指伸入机器的电箱盖内,以免接触到内部的电气元件。
4. 为避免人身伤害,请勿在机器运转时,将手指伸入机器的电箱盖内,以免接触到内部的电气元件。
5. 为避免人身伤害,请勿在机器运转时,将手指伸入机器的电箱盖内,以免接触到内部的电气元件。
6. 为避免人身伤害,请勿在机器运转时,将手指伸入机器的电箱盖内,以免接触到内部的电气元件。
7. 为避免人身伤害,请勿在机器运转时,将手指伸入机器的电箱盖内,以免接触到内部的电气元件。
8. 为避免人身伤害,请勿在机器运转时,将手指伸入机器的电箱盖内,以免接触到内部的电气元件。
9. 为避免人身伤害,请勿在机器运转时,将手指伸入机器的电箱盖内,以免接触到内部的电气元件。

- 1. To avoid electrical shock hazards, never open the cover of the electrical box for the motor nor touch the components mounted inside the electrical box.
2. To avoid electrical shock hazards, never open the cover of the electrical box for the motor nor touch the components mounted inside the electrical box.
3. To avoid electrical shock hazards, never open the cover of the electrical box for the motor nor touch the components mounted inside the electrical box.
4. To avoid electrical shock hazards, never open the cover of the electrical box for the motor nor touch the components mounted inside the electrical box.
5. To avoid electrical shock hazards, never open the cover of the electrical box for the motor nor touch the components mounted inside the electrical box.
6. To avoid electrical shock hazards, never open the cover of the electrical box for the motor nor touch the components mounted inside the electrical box.
7. To avoid electrical shock hazards, never open the cover of the electrical box for the motor nor touch the components mounted inside the electrical box.
8. To avoid electrical shock hazards, never open the cover of the electrical box for the motor nor touch the components mounted inside the electrical box.
9. To avoid electrical shock hazards, never open the cover of the electrical box for the motor nor touch the components mounted inside the electrical box.

- 1. To avoid personal injury, never operate the machine with any of the belt cover, finger guard of safety devices removed.
2. To prevent possible personal injuries caused by being caught in the machine. Keep your fingers, head and clothes away from the handwheel, cover and the motor while the machine is in operation. In addition, place nothing around them.
3. To avoid personal injury, never put your hand under the needle when you turn ON the power switch or operate the machine.
4. To avoid personal injury, never put your fingers into the thread take-up cover while the machine is in operation.
5. The hook rotates at a high speed while the machine is in operation. To prevent possible injury to hands, be sure to keep your hands away from the vicinity of the hook during operation. In addition, be sure to turn OFF the power to the machine when replacing the bobbin.
6. To avoid possible personal injuries, be careful not to allow your fingers in the machine when tilting/raising the machine head.
7. To avoid possible accidents because of abrupt start of the machine, turn OFF the power to the machine when tilting the machine head.
8. If your machine is equipped with a serve-motor, the motor does not produce noise while the machine is at rest. To avoid possible accidents due to abrupt start of the machine, be sure to turn OFF the power to the machine.
9. To prevent possible accidents because of electric shock or damaged electrical component(s), turn OFF the power switch in prior to the connection /disconnection of the power plug.

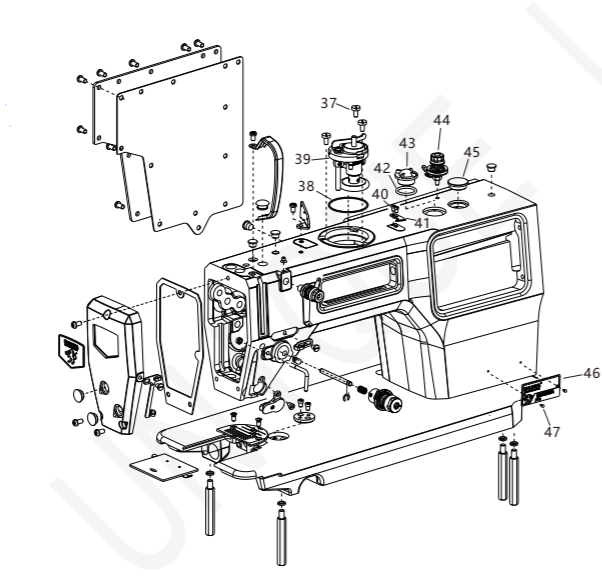
- 1. 当接通电源或机器运转时,请勿将手与机针接触。
2. 机器运转时,请勿将手指伸入挑线杆防护罩内。
3. 操作者用手送料时,请勿将手指伸入护针架。
4. 机头翻动及拆手面时,一定要切断电源。
5. 操作者离开机器时,必须切断电源。
6. 机器运转时,切勿将手或头以及任何东西靠近上轮、挑线杆。
7. 只有在停机时,才能拆卸防护罩或对其保护装置。
8. 不能用香蕉水等油类溶剂擦拭机头表面。
9. 切勿用抹布擦拭机头表面。
10. 操作者必须切断电源。
11. 禁止将手、手帕和衣物伸向压脚和挑线杆。
12. 操作者离开机器时,必须切断电源。
13. 机器运转时,切勿将手或头以及任何东西靠近上轮、挑线杆。
14. 只有在停机时,才能拆卸防护罩或对其保护装置。
15. 不能用香蕉水等油类溶剂擦拭机头表面。
16. 切勿用抹布擦拭机头表面。
17. 操作者必须切断电源。
18. 禁止将手、手帕和衣物伸向压脚和挑线杆。
19. 操作者离开机器时,必须切断电源。
20. 机器运转时,切勿将手或头以及任何东西靠近上轮、挑线杆。
21. 只有在停机时,才能拆卸防护罩或对其保护装置。
22. 不能用香蕉水等油类溶剂擦拭机头表面。
23. 切勿用抹布擦拭机头表面。
24. 操作者必须切断电源。
25. 禁止将手、手帕和衣物伸向压脚和挑线杆。
26. 操作者离开机器时,必须切断电源。
27. 机器运转时,切勿将手或头以及任何东西靠近上轮、挑线杆。
28. 只有在停机时,才能拆卸防护罩或对其保护装置。
29. 不能用香蕉水等油类溶剂擦拭机头表面。
30. 切勿用抹布擦拭机头表面。
31. 操作者必须切断电源。
32. 禁止将手、手帕和衣物伸向压脚和挑线杆。
33. 操作者离开机器时,必须切断电源。
34. 机器运转时,切勿将手或头以及任何东西靠近上轮、挑线杆。
35. 只有在停机时,才能拆卸防护罩或对其保护装置。
36. 不能用香蕉水等油类溶剂擦拭机头表面。
37. 切勿用抹布擦拭机头表面。
38. 操作者必须切断电源。
39. 禁止将手、手帕和衣物伸向压脚和挑线杆。
40. 操作者离开机器时,必须切断电源。
41. 机器运转时,切勿将手或头以及任何东西靠近上轮、挑线杆。
42. 只有在停机时,才能拆卸防护罩或对其保护装置。
43. 不能用香蕉水等油类溶剂擦拭机头表面。
44. 切勿用抹布擦拭机头表面。
45. 操作者必须切断电源。
46. 禁止将手、手帕和衣物伸向压脚和挑线杆。
47. 操作者离开机器时,必须切断电源。
48. 机器运转时,切勿将手或头以及任何东西靠近上轮、挑线杆。
49. 只有在停机时,才能拆卸防护罩或对其保护装置。
50. 不能用香蕉水等油类溶剂擦拭机头表面。
51. 切勿用抹布擦拭机头表面。
52. 操作者必须切断电源。
53. 禁止将手、手帕和衣物伸向压脚和挑线杆。
54. 操作者离开机器时,必须切断电源。
55. 机器运转时,切勿将手或头以及任何东西靠近上轮、挑线杆。
56. 只有在停机时,才能拆卸防护罩或对其保护装置。
57. 不能用香蕉水等油类溶剂擦拭机头表面。
58. 切勿用抹布擦拭机头表面。
59. 操作者必须切断电源。
60. 禁止将手、手帕和衣物伸向压脚和挑线杆。
61. 操作者离开机器时,必须切断电源。
62. 机器运转时,切勿将手或头以及任何东西靠近上轮、挑线杆。
63. 只有在停机时,才能拆卸防护罩或对其保护装置。
64. 不能用香蕉水等油类溶剂擦拭机头表面。
65. 切勿用抹布擦拭机头表面。
66. 操作者必须切断电源。
67. 禁止将手、手帕和衣物伸向压脚和挑线杆。
68. 操作者离开机器时,必须切断电源。
69. 机器运转时,切勿将手或头以及任何东西靠近上轮、挑线杆。
70. 只有在停机时,才能拆卸防护罩或对其保护装置。
71. 不能用香蕉水等油类溶剂擦拭机头表面。
72. 切勿用抹布擦拭机头表面。
73. 操作者必须切断电源。
74. 禁止将手、手帕和衣物伸向压脚和挑线杆。
75. 操作者离开机器时,必须切断电源。
76. 机器运转时,切勿将手或头以及任何东西靠近上轮、挑线杆。
77. 只有在停机时,才能拆卸防护罩或对其保护装置。
78. 不能用香蕉水等油类溶剂擦拭机头表面。
79. 切勿用抹布擦拭机头表面。
80. 操作者必须切断电源。
81. 禁止将手、手帕和衣物伸向压脚和挑线杆。
82. 操作者离开机器时,必须切断电源。
83. 机器运转时,切勿将手或头以及任何东西靠近上轮、挑线杆。
84. 只有在停机时,才能拆卸防护罩或对其保护装置。
85. 不能用香蕉水等油类溶剂擦拭机头表面。
86. 切勿用抹布擦拭机头表面。
87. 操作者必须切断电源。
88. 禁止将手、手帕和衣物伸向压脚和挑线杆。
89. 操作者离开机器时,必须切断电源。
90. 机器运转时,切勿将手或头以及任何东西靠近上轮、挑线杆。
91. 只有在停机时,才能拆卸防护罩或对其保护装置。
92. 不能用香蕉水等油类溶剂擦拭机头表面。
93. 切勿用抹布擦拭机头表面。
94. 操作者必须切断电源。
95. 禁止将手、手帕和衣物伸向压脚和挑线杆。
96. 操作者离开机器时,必须切断电源。
97. 机器运转时,切勿将手或头以及任何东西靠近上轮、挑线杆。
98. 只有在停机时,才能拆卸防护罩或对其保护装置。
99. 不能用香蕉水等油类溶剂擦拭机头表面。
100. 切勿用抹布擦拭机头表面。
101. 操作者必须切断电源。
102. 禁止将手、手帕和衣物伸向压脚和挑线杆。
103. 操作者离开机器时,必须切断电源。
104. 机器运转时,切勿将手或头以及任何东西靠近上轮、挑线杆。
105. 只有在停机时,才能拆卸防护罩或对其保护装置。
106. 不能用香蕉水等油类溶剂擦拭机头表面。
107. 切勿用抹布擦拭机头表面。
108. 操作者必须切断电源。
109. 禁止将手、手帕和衣物伸向压脚和挑线杆。
110. 操作者离开机器时,必须切断电源。
111. 机器运转时,切勿将手或头以及任何东西靠近上轮、挑线杆。
112. 只有在停机时,才能拆卸防护罩或对其保护装置。
113. 不能用香蕉水等油类溶剂擦拭机头表面。
114. 切勿用抹布擦拭机头表面。
115. 操作者必须切断电源。
116. 禁止将手、手帕和衣物伸向压脚和挑线杆。
117. 操作者离开机器时,必须切断电源。
118. 机器运转时,切勿将手或头以及任何东西靠近上轮、挑线杆。
119. 只有在停机时,才能拆卸防护罩或对其保护装置。
120. 不能用香蕉水等油类溶剂擦拭机头表面。
121. 切勿用抹布擦拭机头表面。
122. 操作者必须切断电源。
123. 禁止将手、手帕和衣物伸向压脚和挑线杆。
124. 操作者离开机器时,必须切断电源。
125. 机器运转时,切勿将手或头以及任何东西靠近上轮、挑线杆。
126. 只有在停机时,才能拆卸防护罩或对其保护装置。
127. 不能用香蕉水等油类溶剂擦拭机头表面。
128. 切勿用抹布擦拭机头表面。
129. 操作者必须切断电源。
130. 禁止将手、手帕和衣物伸向压脚和挑线杆。
131. 操作者离开机器时,必须切断电源。
132. 机器运转时,切勿将手或头以及任何东西靠近上轮、挑线杆。
133. 只有在停机时,才能拆卸防护罩或对其保护装置。
134. 不能用香蕉水等油类溶剂擦拭机头表面。
135. 切勿用抹布擦拭机头表面。
136. 操作者必须切断电源。
137. 禁止将手、手帕和衣物伸向压脚和挑线杆。
138. 操作者离开机器时,必须切断电源。
139. 机器运转时,切勿将手或头以及任何东西靠近上轮、挑线杆。
140. 只有在停机时,才能拆卸防护罩或对其保护装置。
141. 不能用香蕉水等油类溶剂擦拭机头表面。
142. 切勿用抹布擦拭机头表面。
143. 操作者必须切断电源。
144. 禁止将手、手帕和衣物伸向压脚和挑线杆。
145. 操作者离开机器时,必须切断电源。
146. 机器运转时,切勿将手或头以及任何东西靠近上轮、挑线杆。
147. 只有在停机时,才能拆卸防护罩或对其保护装置。
148. 不能用香蕉水等油类溶剂擦拭机头表面。
149. 切勿用抹布擦拭机头表面。
150. 操作者必须切断电源。
151. 禁止将手、手帕和衣物伸向压脚和挑线杆。
152. 操作者离开机器时,必须切断电源。
153. 机器运转时,切勿将手或头以及任何东西靠近上轮、挑线杆。
154. 只有在停机时,才能拆卸防护罩或对其保护装置。
155. 不能用香蕉水等油类溶剂擦拭机头表面。
156. 切勿用抹布擦拭机头表面。
157. 操作者必须切断电源。
158. 禁止将手、手帕和衣物伸向压脚和挑线杆。
159. 操作者离开机器时,必须切断电源。
160. 机器运转时,切勿将手或头以及任何东西靠近上轮、挑线杆。
161. 只有在停机时,才能拆卸防护罩或对其保护装置。
162. 不能用香蕉水等油类溶剂擦拭机头表面。
163. 切勿用抹布擦拭机头表面。
164. 操作者必须切断电源。
165. 禁止将手、手帕和衣物伸向压脚和挑线杆。
166. 操作者离开机器时,必须切断电源。
167. 机器运转时,切勿将手或头以及任何东西靠近上轮、挑线杆。
168. 只有在停机时,才能拆卸防护罩或对其保护装置。
169. 不能用香蕉水等油类溶剂擦拭机头表面。
170. 切勿用抹布擦拭机头表面。
171. 操作者必须切断电源。
172. 禁止将手、手帕和衣物伸向压脚和挑线杆。
173. 操作者离开机器时,必须切断电源。
174. 机器运转时,切勿将手或头以及任何东西靠近上轮、挑线杆。
175. 只有在停机时,才能拆卸防护罩或对其保护装置。
176. 不能用香蕉水等油类溶剂擦拭机头表面。
177. 切勿用抹布擦拭机头表面。
178. 操作者必须切断电源。
179. 禁止将手、手帕和衣物伸向压脚和挑线杆。
180. 操作者离开机器时,必须切断电源。
181. 机器运转时,切勿将手或头以及任何东西靠近上轮、挑线杆。
182. 只有在停机时,才能拆卸防护罩或对其保护装置。
183. 不能用香蕉水等油类溶剂擦拭机头表面。
184. 切勿用抹布擦拭机头表面。
185. 操作者必须切断电源。
186. 禁止将手、手帕和衣物伸向压脚和挑线杆。
187. 操作者离开机器时,必须切断电源。
188. 机器运转时,切勿将手或头以及任何东西靠近上轮、挑线杆。
189. 只有在停机时,才能拆卸防护罩或对其保护装置。
190. 不能用香蕉水等油类溶剂擦拭机头表面。
191. 切勿用抹布擦拭机头表面。
192. 操作者必须切断电源。
193. 禁止将手、手帕和衣物伸向压脚和挑线杆。
194. 操作者离开机器时,必须切断电源。
195. 机器运转时,切勿将手或头以及任何东西靠近上轮、挑线杆。
196. 只有在停机时,才能拆卸防护罩或对其保护装置。
197. 不能用香蕉水等油类溶剂擦拭机头表面。
198. 切勿用抹布擦拭机头表面。
199. 操作者必须切断电源。
200. 禁止将手、手帕和衣物伸向压脚和挑线杆。
201. 操作者离开机器时,必须切断电源。
202. 机器运转时,切勿将手或头以及任何东西靠近上轮、挑线杆。
203. 只有在停机时,才能拆卸防护罩或对其保护装置。
204. 不能用香蕉水等油类溶剂擦拭机头表面。
205. 切勿用抹布擦拭机头表面。
206. 操作者必须切断电源。
207. 禁止将手、手帕和衣物伸向压脚和挑线杆。
208. 操作者离开机器时,必须切断电源。
209. 机器运转时,切勿将手或头以及任何东西靠近上轮、挑线杆。
210. 只有在停机时,才能拆卸防护罩或对其保护装置。
211. 不能用香蕉水等油类溶剂擦拭机头表面。
212. 切勿用抹布擦拭机头表面。
213. 操作者必须切断电源。
214. 禁止将手、手帕和衣物伸向压脚和挑线杆。
215. 操作者离开机器时,必须切断电源。
216. 机器运转时,切勿将手或头以及任何东西靠近上轮、挑线杆。
217. 只有在停机时,才能拆卸防护罩或对其保护装置。
218. 不能用香蕉水等油类溶剂擦拭机头表面。
219. 切勿用抹布擦拭机头表面。
220. 操作者必须切断电源。
221. 禁止将手、手帕和衣物伸向压脚和挑线杆。
222. 操作者离开机器时,必须切断电源。
223. 机器运转时,切勿将手或头以及任何东西靠近上轮、挑线杆。
224. 只有在停机时,才能拆卸防护罩或对其保护装置。
225. 不能用香蕉水等油类溶剂擦拭机头表面。
226. 切勿用抹布擦拭机头表面。
227. 操作者必须切断电源。
228. 禁止将手、手帕和衣物伸向压脚和挑线杆。
229. 操作者离开机器时,必须切断电源。
230. 机器运转时,切勿将手或头以及任何东西靠近上轮、挑线杆。
231. 只有在停机时,才能拆卸防护罩或对其保护装置。
232. 不能用香蕉水等油类溶剂擦拭机头表面。
233. 切勿用抹布擦拭机头表面。
234. 操作者必须切断电源。
235. 禁止将手、手帕和衣物伸向压脚和挑线杆。
236. 操作者离开机器时,必须切断电源。
237. 机器运转时,切勿将手或头以及任何东西靠近上轮、挑线杆。
238. 只有在停机时,才能拆卸防护罩或对其保护装置。
239. 不能用香蕉水等油类溶剂擦拭机头表面。
240. 切勿用抹布擦拭机头表面。
241. 操作者必须切断电源。
242. 禁止将手、手帕和衣物伸向压脚和挑线杆。
243. 操作者离开机器时,必须切断电源。
244. 机器运转时,切勿将手或头以及任何东西靠近上轮、挑线杆。
245. 只有在停机时,才能拆卸防护罩或对其保护装置。
246. 不能用香蕉水等油类溶剂擦拭机头表面。
247. 切勿用抹布擦拭机头表面。
248. 操作者必须切断电源。
249. 禁止将手、手帕和衣物伸向压脚和挑线杆。
250. 操作者离开机器时,必须切断电源。
251. 机器运转时,切勿将手或头以及任何东西靠近上轮、挑线杆。
252. 只有在停机时,才能拆卸防护罩或对其保护装置。
253. 不能用香蕉水等油类溶剂擦拭机头表面。
254. 切勿用抹布擦拭机头表面。
255. 操作者必须切断电源。
256. 禁止将手、手帕和衣物伸向压脚和挑线杆。
257. 操作者离开机器时,必须切断电源。
258. 机器运转时,切勿将手或头以及任何东西靠近上轮、挑线杆。
259. 只有在停机时,才能拆卸防护罩或对其保护装置。
260. 不能用香蕉水等油类溶剂擦拭机头表面。
261. 切勿用抹布擦拭机头表面。
262. 操作者必须切断电源。
263. 禁止将手、手帕和衣物伸向压脚和挑线杆。
264. 操作者离开机器时,必须切断电源。
265. 机器运转时,切勿将手或头以及任何东西靠近上轮、挑线杆。
266. 只有在停机时,才能拆卸防护罩或对其保护装置。
267. 不能用香蕉水等油类溶剂擦拭机头表面。
268. 切勿用抹布擦拭机头表面。
269. 操作者必须切断电源。
270. 禁止将手、手帕和衣物伸向压脚和挑线杆。
271. 操作者离开机器时,必须切断电源。
272. 机器运转时,切勿将手或头以及任何东西靠近上轮、挑线杆。
273. 只有在停机时,才能拆卸防护罩或对其保护装置。
274. 不能用香蕉水等油类溶剂擦拭机头表面。
275. 切勿用抹布擦拭机头表面。
276. 操作者必须切断电源。
277. 禁止将手、手帕和衣物伸向压脚和挑线杆。
278. 操作者离开机器时,必须切断电源。
279. 机器运转时,切勿将手或头以及任何东西靠近上轮、挑线杆。
280. 只有在停机时,才能拆卸防护罩或对其保护装置。
281. 不能用香蕉水等油类溶剂擦拭机头表面。
282. 切勿用抹布擦拭机头表面。
283. 操作者必须切断电源。
284. 禁止将手、手帕和衣物伸向压脚和挑线杆。
285. 操作者离开机器时,必须切断电源。
286. 机器运转时,切勿将手或头以及任何东西靠近上轮、挑线杆。
287. 只有在停机时,才能拆卸防护罩或对其保护装置。
288. 不能用香蕉水等油类溶剂擦拭机头表面。
289. 切勿用抹布擦拭机头表面。
290. 操作者必须切断电源。
291. 禁止将手、手帕和衣物伸向压脚和挑线杆。
292. 操作者离开机器时,必须切断电源。
293. 机器运转时,切勿将手或头以及任何东西靠近上轮、挑线杆。
294. 只有在停机时,才能拆卸防护罩或对其保护装置。
295. 不能用香蕉水等油类溶剂擦拭机头表面。
296. 切勿用抹布擦拭机头表面。
297. 操作者必须切断电源。
298. 禁止将手、手帕和衣物伸向压脚和挑线杆。
299. 操作者离开机器时,必须切断电源。
300. 机器运转时,切勿将手或头以及任何东西靠近上轮、挑线杆。
301. 只有在停机时,才能拆卸防护罩或对其保护装置。
302. 不能用香蕉水等油类溶剂擦拭机头表面。
303. 切勿用抹布擦拭机头表面。
304. 操作者必须切断电源。
305. 禁止将手、手帕和衣物伸向压脚和挑线杆。
306. 操作者离开机器时,必须切断电源。
307. 机器运转时,切勿将手或头以及任何东西靠近上轮、挑线杆。
308. 只有在停机时,才能拆卸防护罩或对其保护装置。
309. 不能用香蕉水等油类溶剂擦拭机头表面。
310. 切勿用抹布擦拭机头表面。
311. 操作者必须切断电源。
312. 禁止将手、手帕和衣物伸向压脚和挑线杆。
313. 操作者离开机器时,必须切断电源。
314. 机器运转时,切勿将手或头以及任何东西靠近上轮、挑线杆。
315. 只有在停机时,才能拆卸防护罩或对其保护装置。
316. 不能用香蕉水等油类溶剂擦拭机头表面。
317. 切勿用抹布擦拭机头表面。
318. 操作者必须切断电源。
319. 禁止将手、手帕和衣物伸向压脚和挑线杆。
320. 操作者离开机器时,必须切断电源。
321. 机器运转时,切勿将手或头以及任何东西靠近上轮、挑线杆。
322. 只有在停机时,才能拆卸防护罩或对其保护装置。
323. 不能用香蕉水等油类溶剂擦拭机头表面。
324. 切勿用抹布擦拭机头表面。
325. 操作者必须切断电源。
326. 禁止将手、手帕和衣物伸向压脚和挑线杆。
327. 操作者离开机器时,必须切断电源。
328. 机器运转时,切勿将手或头以及任何东西靠近上轮、挑线杆。
329. 只有在停机时,才能拆卸防护罩或对其保护装置。
330. 不能用香蕉水等油类溶剂擦拭机头表面。
331. 切勿用抹布擦拭机头表面。
332. 操作者必须切断电源。
333. 禁止将手、手帕和衣物伸向压脚和挑线杆。
334. 操作者离开机器时,必须切断电源。
335. 机器运转时,切勿将手或头以及任何东西靠近上轮、挑线杆。
336. 只有在停机时,才能拆卸防护罩或对其保护装置。
337. 不能用香蕉水等油类溶剂擦拭机头表面。
338. 切勿用抹布擦拭机头表面。
339. 操作者必须切断电源。
340. 禁止将手、手帕和衣物伸向压脚和挑线杆。
341. 操作者离开机器时,必须切断电源。
342. 机器运转时,切勿将手或头以及任何东西靠近上轮、挑线杆。
343. 只有在停机时,才能拆卸防护罩或对其保护装置。
344. 不能用香蕉水等油类溶剂擦拭机头表面。
345. 切勿用抹布擦拭机头表面。
346. 操作者必须切断电源。
347. 禁止将手、手帕和衣物伸向压脚和挑线杆。
348. 操作者离开机器时,必须切断电源。
349. 机器运转时,切勿将手或头以及任何东西靠近上轮、挑线杆。
350. 只有在停机时,才能拆卸防护罩或对其保护装置。
351. 不能用香蕉水等油类溶剂擦拭机头表面。
352. 切勿用抹布擦拭机头表面。
353. 操作者必须切断电源。
354. 禁止将手、手帕和衣物伸向压脚和挑线杆。
355. 操作者离开机器时,必须切断电源。
356. 机器运转时,切勿将手或头以及任何东西靠近上轮、挑线杆。
357. 只有在停机时,才能拆卸防护罩或对其保护装置。
358. 不能用香蕉水等油类溶剂擦拭机头表面。
359. 切勿用抹布擦拭机头表面。
360. 操作者必须切断电源。
361. 禁止将手、手帕和衣物伸向压脚和挑线杆。
362. 操作者离开机器时,必须切断电源。
363. 机器运转时,切勿将手或头以及任何东西靠近上轮、挑线杆。
364. 只有在停机时,才能拆卸防护罩或对其保护装置。
365. 不能用香蕉水等油类溶剂擦拭机头表面。
366. 切勿用抹布擦拭机头表面。
367. 操作者必须切断电源。
368. 禁止将手、手帕和衣物伸向压脚和挑线杆。
369. 操作者离开机器时,必须切断电源。
370. 机器运转时,切勿将手或头以及任何东西靠近上轮、挑线杆。
371. 只有在停机时,才能拆卸防护罩或对其保护装置。
372. 不能用香蕉水等油类溶剂擦拭机头表面。
373. 切勿用抹布擦拭机头表面。
374. 操作者必须切断电源。
375. 禁止将手、手帕和衣物伸向压脚和挑线杆。
376. 操作者离开机器时,必须切断电源。
377. 机器运转时,切勿将手或头以及任何东西靠近上轮、挑线杆。
378. 只有在停机时,才能拆卸防护罩或对其保护装置。
379. 不能用香蕉水等油类溶剂擦拭机头表面。
380. 切勿用抹布擦拭机头表面。
381. 操作者必须切断电源。
382. 禁止将手、手帕和衣物伸向压脚和挑线杆。
383. 操作者离开机器时,必须切断电源。
384. 机器运转时,切勿将手或头以及任何东西靠近上轮、挑线杆。
385. 只有在停机时,才能拆卸防护罩或对其保护装置。
386. 不能用香蕉水等油类溶剂擦拭机头表面。
387. 切勿用抹布擦拭机头表面。
388. 操作者必须切断电源。
389. 禁止将手、手帕和衣物伸向压脚和挑线杆。
390. 操作者离开机器时,必须切断电源。
391. 机器运转时,切勿将手或头以及任何东西靠近上轮、挑线杆。
392. 只有在停机时,才能拆卸防护罩或对其保护装置。
393. 不能用香蕉水等油类溶剂擦拭机头表面。
394. 切勿用抹布擦拭机头表面。
395. 操作者必须切断电源。
396. 禁止将手、手帕和衣物伸向压脚和挑线杆。
397. 操作者离开机器时,必须切断电源。
398. 机器运转时,切勿将手或头以及任何东西靠近上轮、挑线杆。
399. 只有在停机时,才能拆卸防护罩或对其保护装置。
400. 不能用香蕉水等油类溶剂擦拭机头表面。
401. 切勿用抹布擦拭机头表面。
402. 操作者必须切断电源。
403. 禁止将手、手帕和衣物伸向压脚和挑线杆。
404. 操作者离开机器时,必须切断电源。
405. 机器运转时,切勿将手或头以及任何东西靠近上轮、挑线杆。
406. 只有在停机时,才能拆卸防护罩或对其保护装置。
407. 不能用香蕉水等油类溶剂擦拭机头表面。
408. 切勿用抹布擦拭机头表面。
409. 操作者必须切断电源。
410. 禁止将手、手帕和衣物伸向压脚和挑线杆。
411. 操作者离开机器时,必须切断电源。
412. 机器运转时,切勿将手或头以及任何东西靠近上轮、挑线杆。
413. 只有在停机时,才能拆卸防护罩或对其保护装置。
414. 不能用香蕉水等油类溶剂擦拭机头表面。
415. 切勿用抹布擦拭机头表面。
416. 操作者必须切断电源。
417. 禁止将手、手帕和衣物伸向压脚和挑线杆。
418. 操作者离开机器时,必须切断电源。
419. 机器运转时,切勿将手或头以及任何东西靠近上轮、挑线杆。
420. 只有在停机时,才能拆卸防护罩或对其保护装置。
421. 不能用香蕉水等油类溶剂擦拭机头表面。
422. 切勿用抹布擦拭机头表面。
423. 操作者必须切断电源。
424. 禁止将手、手帕和衣物伸向压脚和挑线杆。
425. 操作者离开机器时,必须切断电源。
426. 机器运转时,切勿将手或头以及任何东西靠近上轮、挑线杆。
427. 只有在停机时,才能拆卸防护罩或对其保护装置。
428. 不能用香蕉水等油类溶剂擦拭机头表面。
429. 切勿用抹布擦拭机头表面。
430. 操作者必须切断电源。
431. 禁止将手、手帕和衣物伸向压脚和挑线杆。
432. 操作者离开机器时,必须切断电源。
433. 机器运转时,切勿将手或头以及任何东西靠近上轮、挑线杆。
434. 只有在停机时,才能拆卸防护罩或对其保护装置。
435. 不能用香蕉水等油类溶剂擦拭机头表面。
436. 切勿用抹布擦拭机头表面。
437. 操作者必须切断电源。
438. 禁止将手、手帕和衣物伸向压脚和挑线杆。
439. 操作者离开机器时,必须切断电源。
440. 机器运转时,切勿将手或头以及任何东西靠近上轮、挑线杆。
441. 只有在停机时,才能拆卸防护罩或对其保护装置。
442. 不能用香蕉水等油类溶剂擦拭机头表面。
443. 切勿用抹布擦拭机头表面。
444. 操作者必须切断电源。
445. 禁止将手、手帕和衣物伸向压脚和挑线杆。
446. 操作者离开机器时,必须切断电源。
447. 机器运转时,切勿将手或头以及任何东西靠近上轮、挑线杆。
448. 只有在停机时,才能拆卸防护罩或对其保护装置。
449. 不能用香蕉水等油类溶剂擦拭机头表面。
450. 切勿用抹布擦拭机头表面。
451. 操作者必须切断电源。
452. 禁止将手、手帕和衣物伸向压脚和挑线杆。
453. 操作者离开机器时,必须切断电源。
454. 机器运转时,切勿将手或头以及任何东西靠近上轮、挑线杆。
455. 只有在停机时,才能拆卸防护罩或对其保护装置。
456. 不能用香蕉水等油类溶剂擦拭机头表面。
457. 切勿用抹布擦拭机头表面。
458. 操作者必须切断电源。
459. 禁止将手、手帕和衣物伸向压脚和挑线杆。
460. 操作者离开机器时,必须切断电源。
461. 机器运转时,切勿将手或头以及任何东西靠近上轮、挑线杆。
462. 只有在停机时,才能拆卸防护罩或对其保护装置。
463. 不能用香蕉水等油类溶剂擦拭机头表面。
464. 切勿用抹布擦拭机头表面。
465. 操作者必须切断电源。
466. 禁止将手、手帕和衣物伸向压脚和挑线杆。
467. 操作者离开机器时,必须切断电源。
468. 机器运转时,切勿将手或头以及任何东西靠近上轮、挑线杆。
469. 只有在停机时,才能拆卸防护罩或对其保护装置。
470. 不能用香蕉水等油类溶剂擦拭机头表面。
471. 切勿用抹布擦拭机头表面。
472. 操作者必须切断电源。
473. 禁止将手、手帕和衣物伸向压脚和挑线杆。
474. 操作者离开机器时,必须切断电源。
475. 机器运转时,切勿将手或头以及任何东西靠近上轮、挑线杆。
476. 只有在停机时,才能拆卸防护罩或对其保护装置。
477. 不能用香蕉水等油类溶剂擦拭机头表面。
478. 切勿用抹布擦拭机头表面。
479. 操作者必须切断电源。
480. 禁止将手、手帕和衣物伸向压脚和挑线杆。
481. 操作者离开机器时,必须切断电源。
482. 机器运转时,切勿将手或头以及任何东西靠近上轮、挑线杆。
483. 只有在停机时,才能拆卸防护罩或对其保护装置。
484. 不能用香蕉水等油类溶剂擦拭机头表面。
485. 切勿用抹布擦拭机头表面。
486. 操作者必须切断电源。
487. 禁止将手、手帕和衣物伸向压脚和挑线杆。
488. 操作者离开机器时,必须切断电源。
489. 机器运转时,切勿将手或头以及任何东西靠近上轮、挑线杆。
490. 只有在停机时,才能拆卸防护罩或对其保护装置。
491. 不能用香蕉水等油类溶剂擦拭机头表面。
492. 切勿用抹布擦拭机头表面。
493. 操作者必须切断电源。
494. 禁止将手、手帕和衣物伸向压脚和挑线杆。
495. 操作者离开机器时,必须切断电源。
496. 机器运转时,切勿将手或头以及任何东西靠近上轮、挑线杆。
497. 只有在停机时,才能拆卸防护罩或对其保护装置。
498. 不能用香蕉水等油类溶剂擦拭机头表面。
499. 切勿用抹布擦拭机头表面。
500. 操作者必须切断电源。
501. 禁止将手、手帕和衣物伸向压脚和挑线杆。
502. 操作者离开机器时,必须切断电源。
503. 机器运转时,切勿将手或头以及任何东西靠近上轮、挑线杆。
504. 只有在停机时,才能拆卸防护罩或对其保护装置。
505. 不能用香蕉水等油类溶剂擦拭机头表面。
506. 切勿用抹布擦拭机头表面。
507. 操作者必须切断电源。
508. 禁止将手、手帕和衣物伸向压脚和挑线杆。
509. 操作者离开机器时,必须切断电源。
510. 机器运转时,切勿将手或头以及任何东西靠近上轮、挑线杆。
511. 只有在停机时,才能拆卸防护罩或对其保护装置。
512. 不能用香蕉水等油类溶剂擦拭机头表面。
513. 切勿用抹布擦拭机头表面。
514. 操作者必须切断电源。
515. 禁止将手、手帕和衣物伸向压脚和挑线杆。
516. 操作者离开机器时,必须切断电源。
517. 机器运转时,切勿将手或头以及任何东西靠近上轮、挑线杆。
518. 只有在停机时,才能拆卸防护罩或对其保护装置。
519. 不能用香蕉水等油类溶剂擦拭机头表面。
520. 切勿用抹布擦拭机头表面。
521. 操作者必须切断电源。
522. 禁止将手、手帕和衣物伸向压脚和挑线杆。
523. 操作者离开机器时,必须切断电源。
524. 机器运转时,切勿将手或头以及任何东西靠近上轮、挑线杆。
525. 只有在停机时,才能拆卸防护罩或对其保护装置。
526. 不能用香蕉水等油类溶剂擦拭机头表面。
527. 切勿用抹布擦拭机头表面。
528. 操作者必须切断电源。
529. 禁止将手、手帕和衣物伸向压脚和挑线杆。
530. 操作者离开机器时,必须切断电源。
531. 机器运转时,切勿将手或头以及任何东西

1. 机壳分组件/Machine frame&miscellaneous cover components



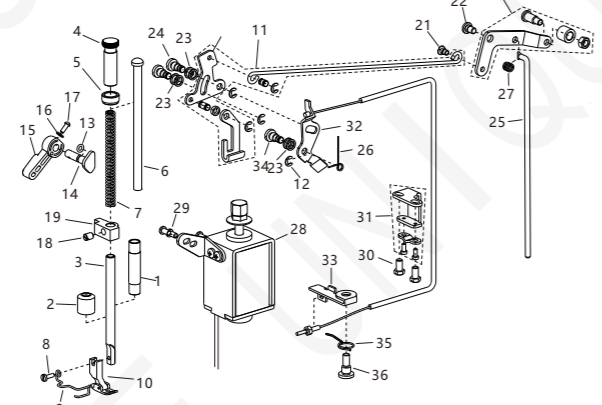
序号 Ref.No.	物料号 Part.No.	名称 Name	Description	数量 Qty	备注 Remark
1	11.002.00014	后盖板垫	Side plate gasket	1	
2	20.02.01.00012	盖板	Side plate	1	
3	17.02.00102	螺钉	Screw	16	
4	20.02.01.00011	面板	Face plate	1	
5	11.002.00017	面板垫	Thread cutte gasket	1	
6	15.03.00009	商标牌	Trademark	1	
7	17.04.00019	六角螺母	Nut SM11/64*40 L=3	1	
8	17.02.00083	螺钉	Screw SM11/64*40 L=6	2	
9	11.001.00027	橡胶塞Φ9.9	Rubber plug	2	
10	17.02.00279	螺钉	Screw SM11/64*40 L=9	1	
11	17.02.00095	螺钉	Screw SM11/64*40 L=8.5	1	
12	11.002.00008	针板	Needle plate	1	
13	11.002.00002	左线钩	Arm thread guide left	1	
14	11.001.00026	推板组件	Side plate ASM	1	
15	17.05.00077	标准型弹垫圈5	Washer	4	
16	11.000.00001	扁板支柱	Bed screw stud	4	
17	17.02.00104	螺钉	Screw SM11/64*40 L=5.5	2	
18	11.001.00002	卷边器座	Ruler plate	1	
19	11.002.00010	电子夹线器组件	Electromagnet	1	
20	17.01.00121	螺钉	Screw M4 L=5	1	
21	11.002.00004	夹线器组件	Thread take-up device	1	
22	17.01.00139	螺钉	Screw M6 L=10	1	
23	11.001.00062	松线轴	Tension release supporting pin	1	
24	17.05.00015	开口挡圈4	Side plate gasket	1	
25	11.001.00063	松线轴弹簧	Spring	1	
26	11.002.00001	慢线钩	Slow line hook	1	
27	11.001.00003	右线钩	Arm thread guide right	1	
28	11.002.00006	小夹线器部件	Thread take-up device	1	
29	17.01.00120	螺钉	Screw M4 L=4	1	
30	19.04.01.00028	机壳组件	Chassis	1	
31	11.001.00008	橡胶塞Φ8.8	Rubber plug	3	
32	11.001.00009	橡胶塞Φ8.5	Rubber plug	3	
33	11.002.00005	三眼过线板	Thread tension guide	1	
34	17.02.00081	螺钉	Screw SM3/16*28 L=6	2	
35	11.001.00012	橡胶塞Φ12.5	Rubber plug	1	
36	11.002.00009	挑线杆防护罩	Thread take-up lever cover	1	

1. 机壳分组件/Machine frame&miscellaneous cover components



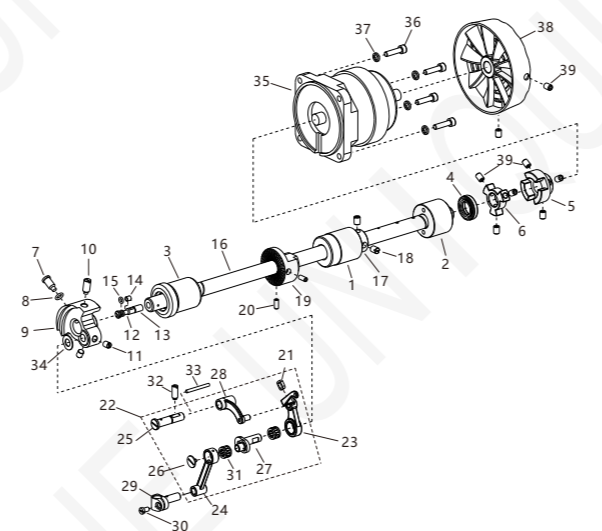
序号 Ref.No.	物料号 Part.No.	名称 Name	Description	数量 Qty	备注 Remark
37	17.01.00109	螺母	Screw M5 L=10	3	
38	11.001.00019	垫圈	Gasket	1	
39	11.002.00007	绕线器组件	Bobbin wider ASM	1	
40	17.02.00026	螺钉	Screw SM9/64*40 L=4.5	2	
41	11.001.00006	割线刀	Thread cutler	1	
42	11.001.00120	O型圈Φ2.5	O-ring	1	
43	11.001.00119	油窗	Oil window	1	
44	11.002.00016	底线夹线器组件	Thread take-up device	1	
45	11.001.00013	橡胶塞Φ2.5	Rubber plug	1	
46	15.03.00008	型号牌	Trademark	1	
47	15.03.00062	标准螺钉2.5	Rivet	2	

4. 压脚分组件/Hang Lifter Components



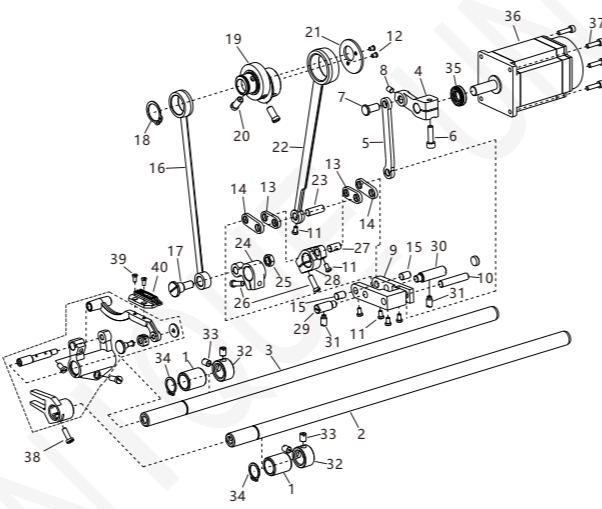
序号 Ref.No.	物料号 Part.No.	名称 Name	Description	数量 Qty	备注 Remark
1	11.002.00042	压杆衬套	Bearing support	1	
2	11.001.00067	压杆防油套	Oil proof sleeve	3	
3	11.001.00006	压杆	Pressure rod	1	
4	11.001.00072	调压螺钉	Screw SM1/2*28 L=41	1	
5	11.001.00073	调压螺母	Nut SM1/2*28 L=8	1	
6	11.001.00070	调压导杆	Pressure rod	1	
7	11.001.00071	调压簧	Spring	1	
8	17.02.00064	螺钉	Screw SM9/64*40 L=11	1	
9	11.001.00069	护脚架	Protect sheif	1	
10	11.002.00108	压脚	Presser foot ASM.	1	
11	11.014.00002	抬压脚前杆组件	Lifting lever link	1	
12	17.05.00017	抬压脚后杆	Lifting lever	1	
13	11.002.00048	抬压脚升降板	Plate	1	
14	11.002.00047	抬压脚拉杆	Lifting lever connectin	1	
15	17.02.00071	前杆销	Pin	1	
16	11.001.00020	前杆杆长衬套	Pin sleeve	1	
17	17.02.00072	前杆杆长衬套	Pin sleeve	1	
18	17.02.00073	开口挡圈5	Snap ring	3	
19	11.002.00011	变速轴	O-ring	1	
20	11.002.00037	变速轴手凸轮	Trigger cam	1	
21	11.002.00048	压脚板手凸轮	Cam	1	
22	11.002.00047	平垫圈	Washer	1	
23	17.02.00085	螺钉	Screw SM9/64*40 L=9.5	1	
24	17.02.00089	螺钉	Screw SM1/4*40 L=8	1	
25	11.001.00066	压杆导架	Presser guide bar bracket	1	
26	11.002.00050	抬压脚后杆组件	Lifting lever link	1	
27	17.02.00047	抬压脚后杆	Lifting lever connecting rod	1	
28	11.002.00049	平垫圈Φ8	Washer	1	
29	17.02.00087	螺钉	Screw SM15/64*28 L=11	1	
30	11.002.00043	橡胶垫圈Φ8	Washer	6	
31	17.03.00002	橡胶圈	Lifting lever connecting rod	2	
32	11.002.00049	压脚	Presser foot	1	
33	11.003.00017	松线顶板复位簧	Spring	1	
34	17.02.00093	抬压脚后杆弹簧	Spring	1	
35	18.06.00020	抬压脚电磁铁组件	Electromagnet components	1	
36	17.02.00102	螺钉	Screw SM3/16*28 L=9	4	
37	17.02.00263	螺钉	Screw SM15/64*28 L=11	1	
38	11.003.00023	下压板	Platen	1	
39	11.003.00021	压板	Platen	2	
40	11.029.00002	松线顶板组件	Apical plate	1	
41	11.003.00021	松线座	Loose wire base	1	
42	17.03.00003	螺钉	Screw M8*1.0 L=20	1	
43	11.003.00022	松线簧	Spring	1	
44	17.02.00264	螺钉	Screw SM11/4*28 L=21	1	

2. 上轴、挑线分组件/Main shaft&thread take-up components



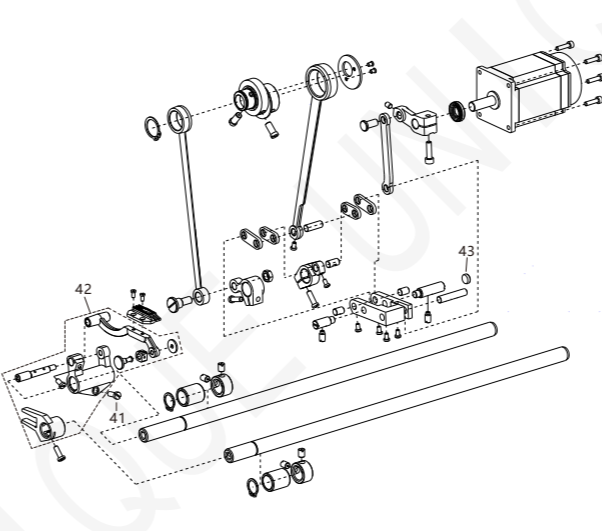
序号 Ref.No.	物料号 Part.No.	名称 Name	Description	数量 Qty	备注 Remark
1	11.002.00021	上轴中轴套	Bearing support	1	
2	11.002.00023	上轴后轴套	Bearing support	1	
3	11.002.00022	上轴前轴套	Bearing support	1	
4	11.001.00032	油封Φ15	Oil seal	1	
5	11.003.00011	外联轴器	Coupling	1	
6	11.003.00010	内联轴器	Coupling	1	
7	17.02.00078	螺钉	Screw SM9/32*28 L=14.5	1	
8	11.000.00038	O型圈	O-ring	1	
9	11.002.00025	针杆曲柄	Counter weight	1	
10	17.02.00077	螺钉	Screw SM9/32*28 L=16	1	
11	17.02.00071	螺钉	Screw SM15/64*28 L=7	1	
12	11.000.00039	曲柄油量调节阀	Adjusting pin	1	
13	11.002.00026	曲柄油量限制毡	Felt	1	
14	11.011.00002	曲柄油量调节阀套	Sleeve of adjusting pin	1	
15	11.000.00038	O型圈	O-ring	1	
16	11.002.00024	上轴	Main shaft	1	
17	11.002.00027	上轴挡圈	Thrust collar	1	
18	17.02.00089	螺钉	Screw SM11/4*40 L=8	2	
19	11.002.00117	挑线器驱动轮	Wheel	1	
20	17.02.00261	螺钉	Screw SM11/64*40 L=10	2	
21	11.001.00039	挑线杆防油套	Oil resistant cover	1	
22	17.01.00113	螺钉	Screw M6 L=8	8	
23	11.002.00094	挑线杆	Electromagnet	1	
24	11.002.00098	针杆连杆	Needle bar crank rod	1	
25	11.002.00099	咬嘴轴	Thread take-up crank shaft	1	
26	11.002.00100	螺钉	Screw SM9/64*40 L=6	1	
27	11.002.00095	挑线轴	Needle bar crank	1	
28	11.002.00097	挑线连杆	Thread take-up bar	1	
29	11.002.00096	针杆连接柱	Needle bar holder	1	
30	17.02.00129	螺钉	Screw SM9/64*40 L=6	1	
31	18.06.00001	轴承	Bearing	2	
32	17.02.00079	螺钉	Screw SM15/64*28 L=15	1	
33	16.05.00023	挑线连杆防油线	Oil thread	1	
34	11.001.00038	针距曲柄防护板	Protective plate	1	
35	18.01.02.00010	上轴电机	Motor	1	
36	17.01.00113	螺钉	Screw M5 L=20	4	
37	17.05.00077	弹簧垫圈	washer	4	
38	20.02.01.00013	手轮	Head wheel	1	
39	17.01.00113	螺钉	Screw M6 L=8	8	

5. 送料分组件/Feed Mechanism Components



序号 Ref.No.	物料号 Part.No.	名称 Name	Description	数量 Qty	备注 Remark
1	11.001.00077	前轴套	Bearing support	2	
2	11.010.00018	抬牙轴	Feed driving shaft	1	
3	11.010.00017	送料轴	Feed driving shaft	1	
4	11.002.00089	针距曲柄	rocker	1	
5	11.002.00054	针距连杆	Link	1	
6	17.01.00168	螺钉	Screw M5 L=18	1	
7	11.002.00055	针距电机曲柄销	Pin	1	
8	17.01.00117	螺钉	Screw M5 L=6	1	
9	11.002.00056	摆动物	Feed adjusting	1	
10	11.002.00057	摆动物	Pin	1	
11	17.02.00084	螺钉	Screw SM9/64*40 L=5	6	
12	17.02.00270	螺钉	Screw SM9/64*40 L=6	2	
13	11.001.00096	短连杆	Short link	2	
14	11.001.00095	长连杆	Short link	2	
15	11.001.00094	摆动物	Pin	2	
16	11.001.00092	抬牙连杆	Connecting rod	1	
17	17.02.00094	螺钉	Screw SM9/32*28 L=22	1	
18	17.05.00007	轴用弹性挡圈20	Snap ring	1	
19	11.002.00110	送料偏心轮	Feed drive eccentric cam	1	
20	17.02.00096	螺钉	Screw SM11/4*40 L=13	2	
21	11.000.00050	送料偏心轮盖板	Thrust cover	1	
22	11.002.00053	送料连杆	Connecting rod	1	
23	11.001.00091	送料连杆销	Pin	1	
24	11.001.00100	抬牙后曲柄	Lifting rocker	1	
25	17.04.00018	六角螺母	Nut SM11/4*40 L=4.5	1	
26	17.02.00055	螺钉	Screw SM3/16*28 L=15	1	
27	11.001.00099	送料曲柄销	Pin	1	
28	11.001.00099	送料曲柄	Feed rocker	1	
29	11.001.00104	摆动物左销	Pin	1	
30	11.001.00105	摆动物右销	Pin	1	
31	17.02.00082	螺钉	Screw SM15/64*28 L=10.5	2	
32	11.000.00075	抬牙送料轴挡圈	Thrust collar	1	
33	17.02.00089	螺钉	Screw SM11/4*28 L=8	4	
34	17.05.00009	轴用弹性挡圈15	Snap ring	2	
35	11.002.00058	送料轴	Oil seal	1	
36	18.01.02.00012	针距电机	Motor	1	
37	17.01.00129	螺钉	Screw M4 L=16	4	
38	17.02.00097	螺钉	Screw SM11/64*40 L=10.5	1	
39	11.000.00082	送料牙	Feed dog	1	
40	17.02.00098	螺钉	Screw SM11/8*44 L=6	2	

5. 送料分组件/Feed Mechanism Components



序号 Ref.No.	物料号 Part.No.	名称 Name	Description	数量 Qty	备注 Remark
41	17.02.00276	螺钉	Screw SM3/16*28 L=15.5	1	
42	11.001.00109	牙架座	Feed bar ASM.	1	
1	11.002.00060	切线轴套	Bearing support	1	
2	11.002.00062	切刀驱动曲柄轴	Cutter driving crank shaft	1	
3	11.002.00061	驱动曲柄轴衬套	Short bush	1	
4	11.002.00063	切刀驱动轴	Thread cutter driving shaft	1	
5	11.002.00064	弹簧	Spring	1	
6	11.002.00065	凸轮曲柄复位簧	Thrimming cam crank asm	1	
7	11.002.00066	切刀驱动曲柄轴	Cutter driving crank arm	1	
8	11.002.00070	切刀驱动曲柄轴	Cutter driving crank arm	1	
9	17.02.00283	螺钉	Screw SM15/64*28 L=14	1	
10	11.002.00068	驱动曲柄轴衬套	Spring	1	
11	11.002.00071	凸轮凸轮	Thread cutter cam	1	
12	11.002.00072	主刀架	Knife bracket	1	
13	11.002.00073	活动刀	Movable knife	1	
14	17.02.00258	螺钉	Screw SM11/64*40 L=5.5	2	
15	11.002.00074	挑线连杆	Connecting rod	1	
16	11.002.00076	刀架压板	Knife bracket presser	2	
17	11.002.00075	挑线连杆	Connecting rod	1	
18	17.02.00044	螺钉	Screw SM11/64*40 L=8	2	
19	17.02.00260	螺钉	Screw SM11/64*40 L=9	2	
20	17.04.00019	螺母	Nut SM11/64*40 L=3	1	
21	18.06.00021	挑线电磁铁组件	Thread trimmer solenoid asm	1	
22	17.02.00263	螺钉	Screw SM15/64*28 L=11	1	
23</					